

Indice	Désignation	Date
0	Edition originale	12/10/2021
1	Modifications	09/02/2022
2	Modifications	10/05/2022
3	DOE	21/07/2022

Nom de fichier : PalavasTDR+1.dwg
imprimé le: 21/07/2022
a: 09h00

Titre : CapitaineriePalavasR+1.exe
Dessiné par S.C
Vérifié par E.G

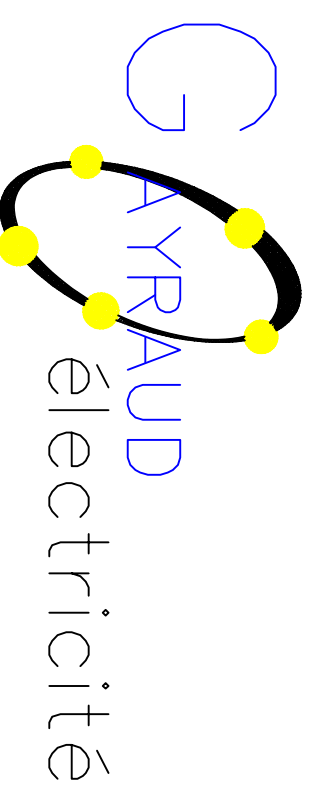
Affaire :
ELEVATION DE LA CAPITAINERIE
Port de plaisance de Palavas-les-Flots

T D R+1

Maître d'ouvrage : Capitainerie
16 Boulevard Maréchal
Joffre
34250 PALAVAS-LES-FLOTS

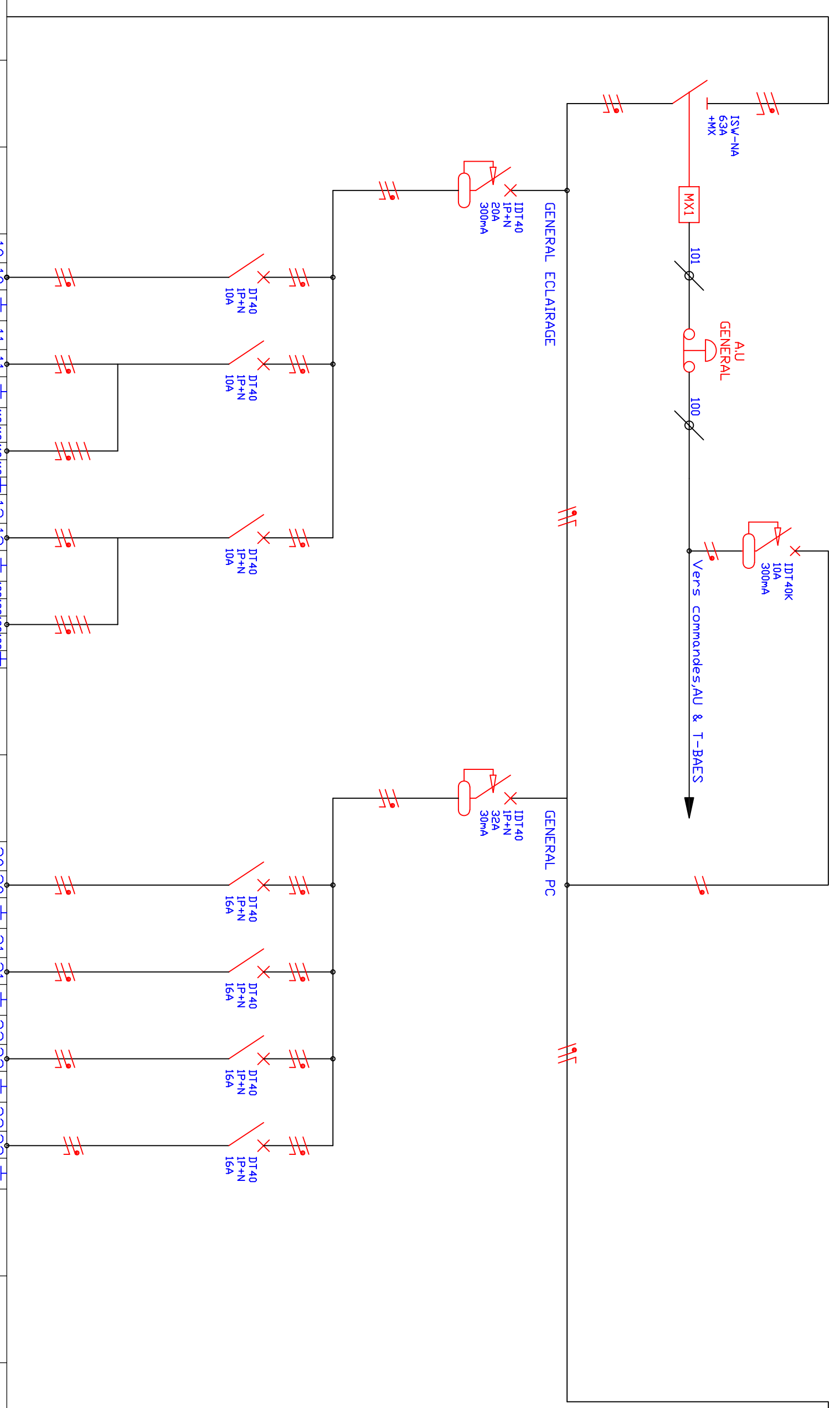
ENTREPRISE:
Maître d'oeuvre:
Architecte : Mr Cascales
cascales@architectes.org
06 09 71 23 25

Bureau de contrôle:
Mr Daadone
clement.daadone@btp-consultants.fr
06 46 70 77 47



Z.A.E. La Plaine Tél. 04 67 59 47 10
34820 CLAPIERS Fax.04 67 59 47 30

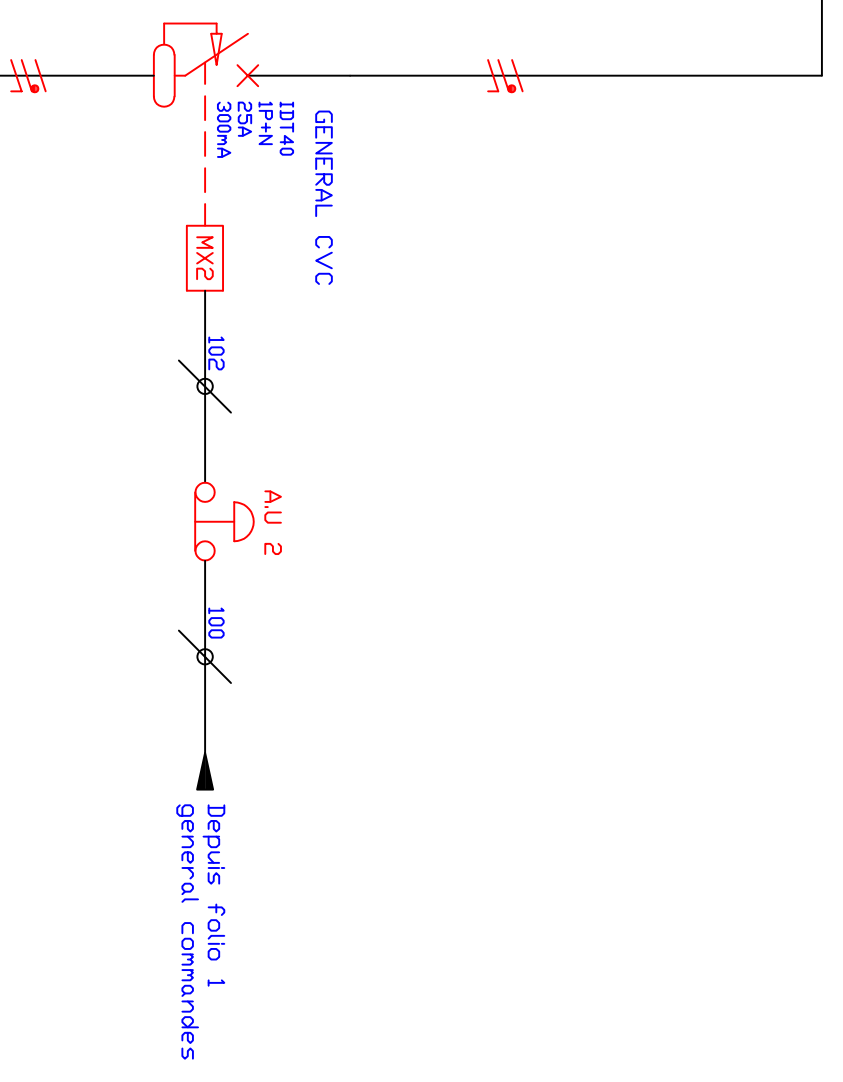
SPS:
JMATEC
jma@jmatec.fr
06 06 49 69 19



N° bornes		10		11		12		13		14		15		16		17		18		19		20		21		22		23		
Type de câble		R2V	R2V	R2V	R2V	R2V	R2V	R2V	R2V	R2V	R2V	R2V	R2V	R2V	R2V	R2V	R2V	R2V	R2V	R2V	R2V	R2V	R2V	R2V	R2V	R2V	R2V	R2V	R2V	
Section en mm2		3G1,5	3G1,5	5G1,5	5G1,5	5G1,5	5G1,5	5G1,5	5G1,5	5G1,5	5G1,5	5G1,5	5G1,5	5G1,5	5G1,5	5G1,5	5G1,5	5G1,5	5G1,5	5G1,5	5G1,5	5G1,5	5G1,5	5G1,5	5G1,5	5G1,5	5G1,5	5G1,5	5G1,5	
Puissance(VA)																														
DESIGNATION DES CIRCUITS	DEPUIS TD 2	ECL 1 YACHT CLUB 'SA 1' + LUDCAL TECH + PREPARATION		ECL 2 YACHT CLUB 'VV' LED A'		BAES YACHT CLUB		ECL EXTERIEUR		BAES ECL EXTERIEUR		GENERAL PC		PC 1 YACHT CLUB		PC 2 PREPARATION		PC 3 FRIGID + LV		ECS										

REVISION	DESCRIPTION	DATE	DESIGNE PAR:	VERIFIE PAR:
0	Edition originale	12/10/2021	S.C	E.G
1	Modifications	09/02/2022	S.C	E.G
2	Modifications	10/05/2022	S.C	E.G
3	DDE	21/07/2022	S.C	E.G

Depuis folio 01



N° bornes	40	40	41	41	42	42	43	43
Type de câble	R2V	R2V	R2V	R2V	R2V	R2V	R2V	R2V
Section en mm2	3G1,5	3G2,5	3G2,5	3G2,5	3G2,5	3G2,5	3G2,5	3G2,5
Puissance(VVA)								

GENERAL CVC	VMC	CLIM 8	CLIM 9	Libre																
-------------	-----	--------	--------	-------	--	--	--	--	--	--	--	--	--	--	--	--	--	--	--	--

REVISION	DESCRIPTION	DATE	DESSINE PAR:	VERIFIE PAR:	T D
0	Edition originale	12/10/2021	SC	E.G	R+1
1	Modifications	09/02/2022	SC	E.G	
2	Modifications	10/05/2022	SC	E.G	
3	DDE	21/07/2022	SC	E.G	



Capitainerie
16 Boulevard Maréchal Joffre
34250 PALAVAS-LES-FLOTS