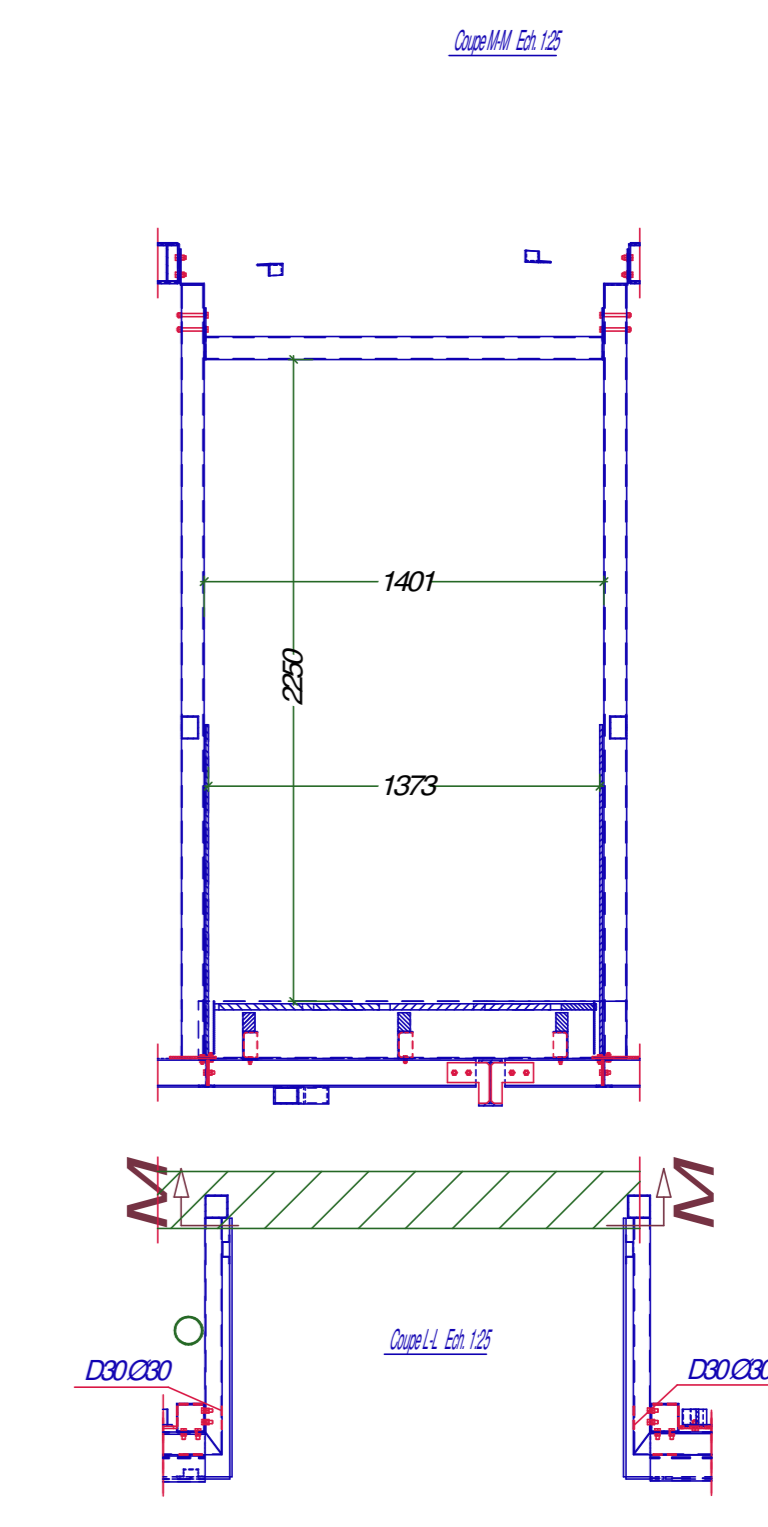
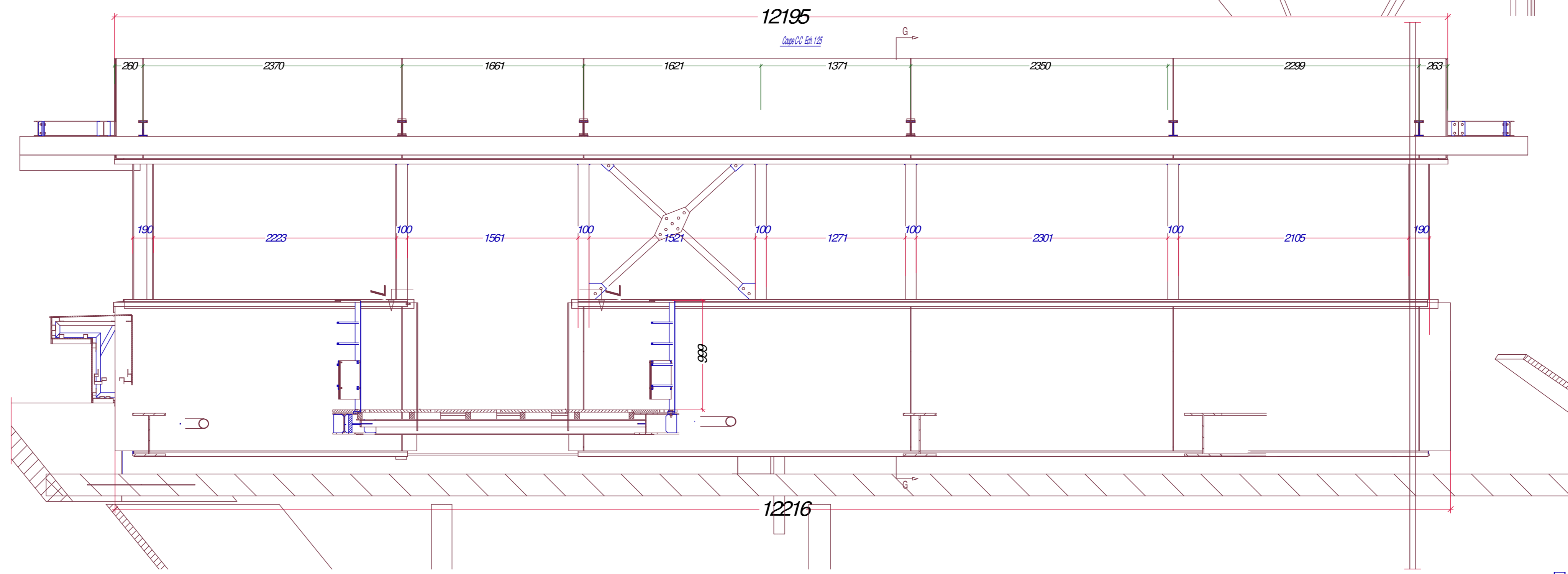
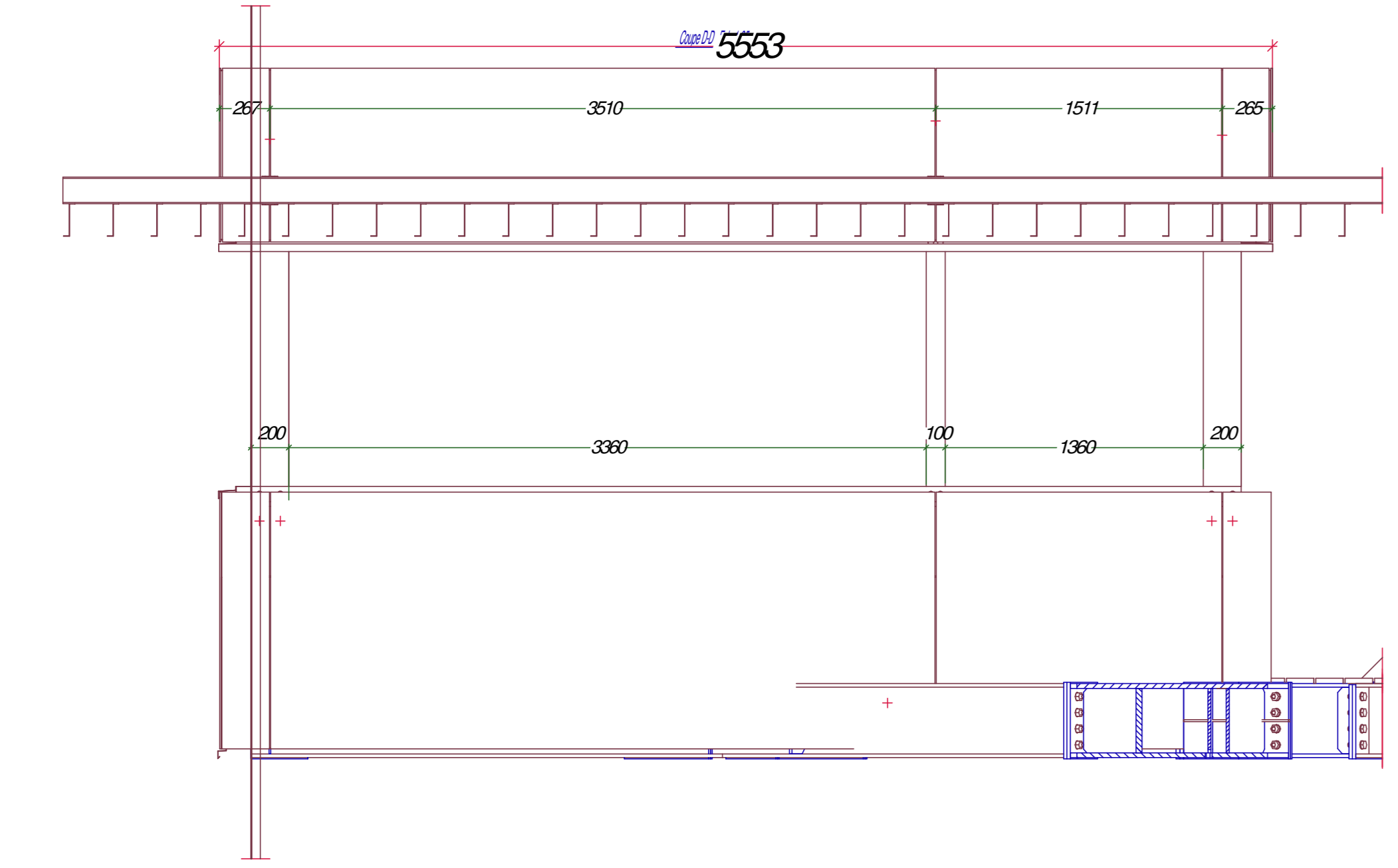
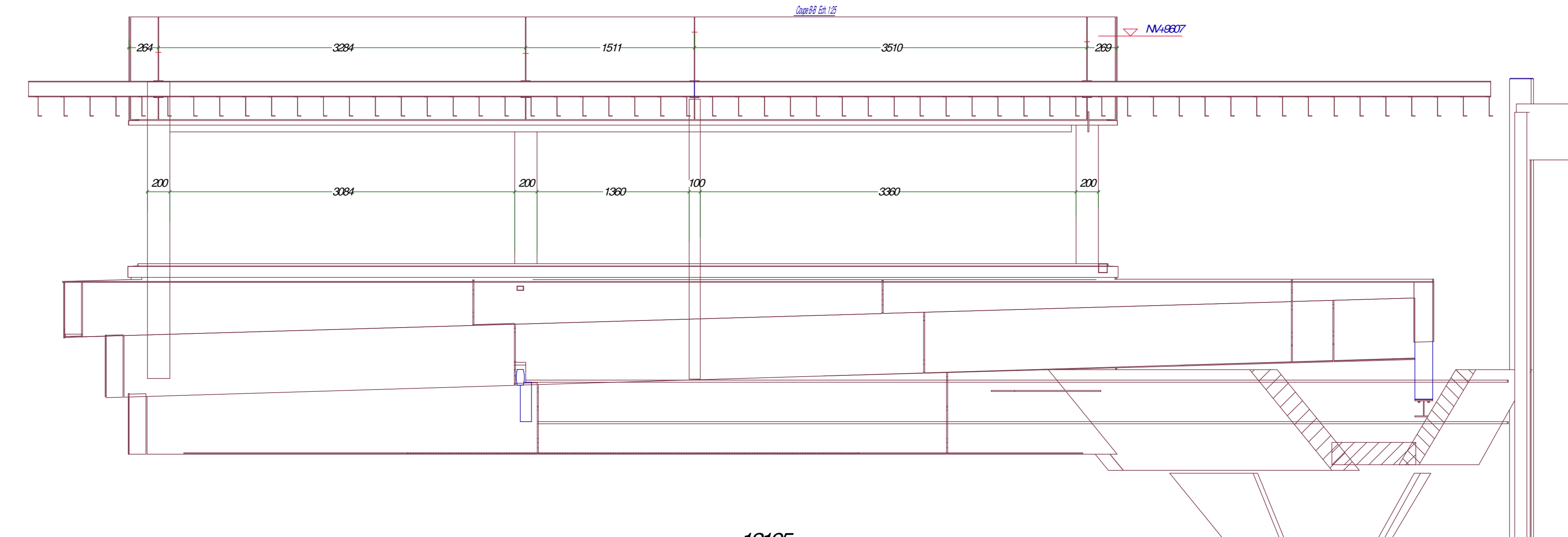
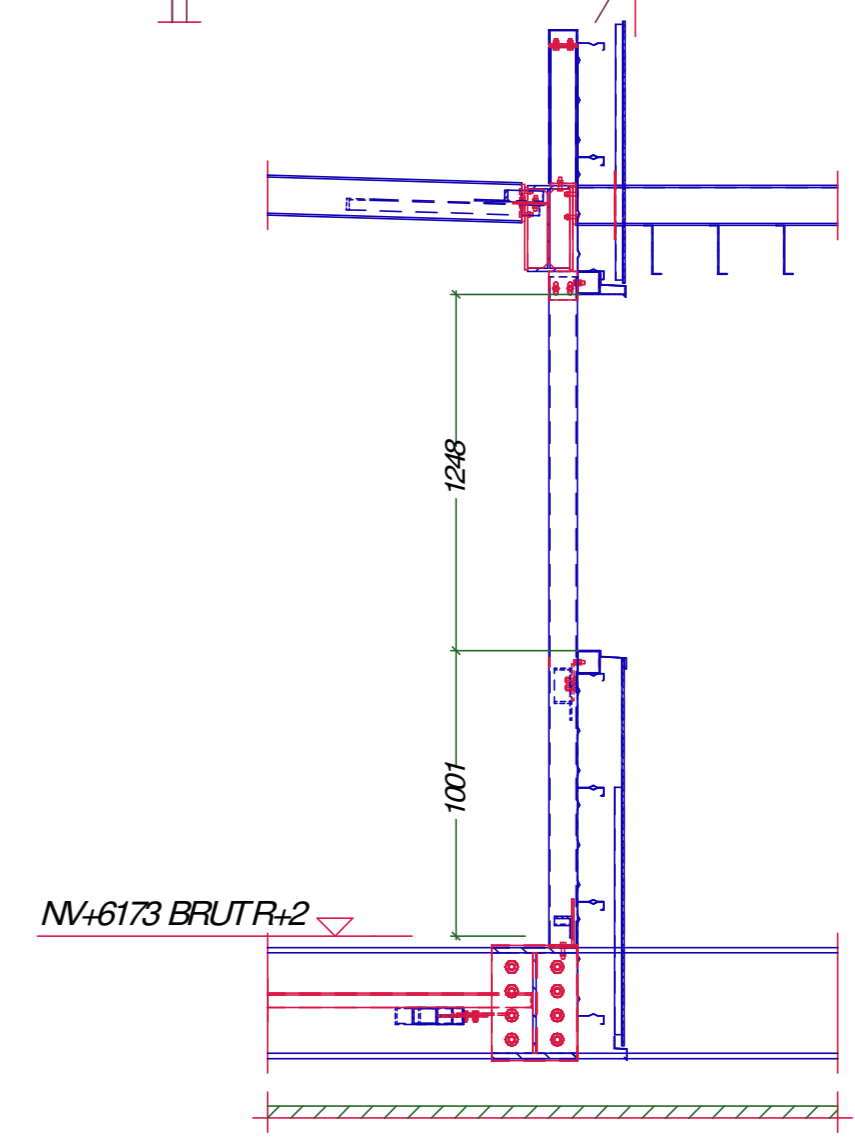
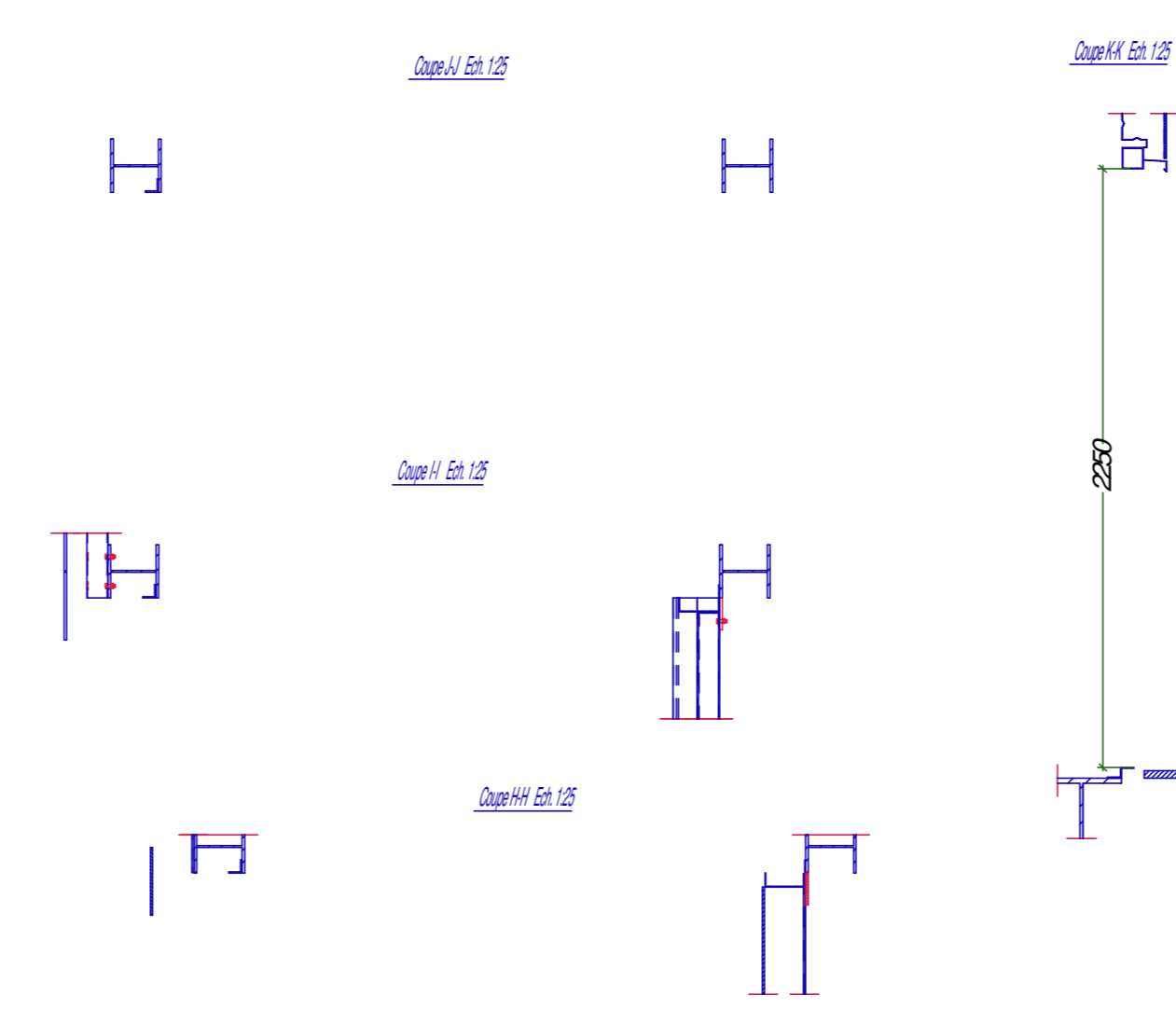
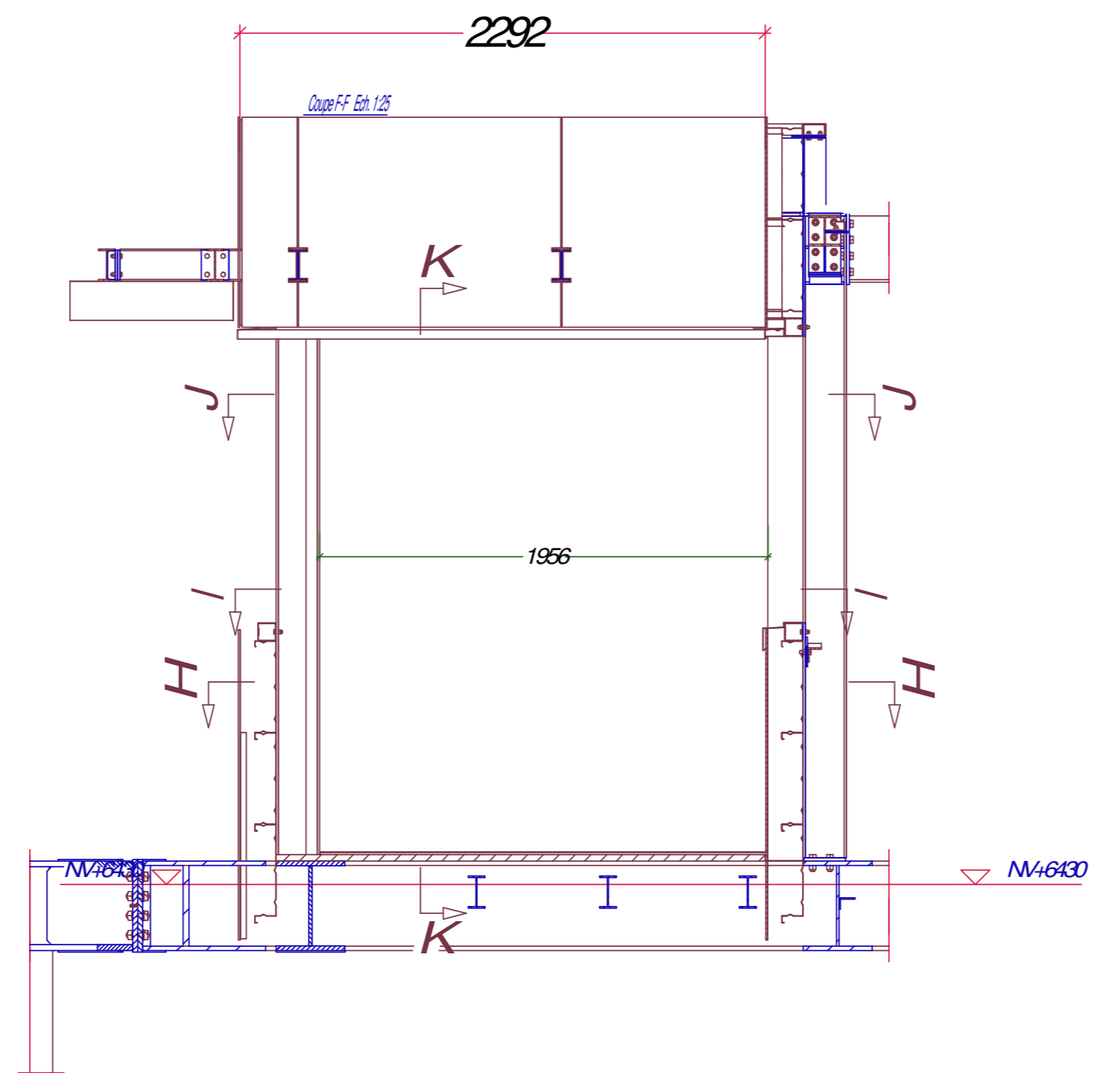
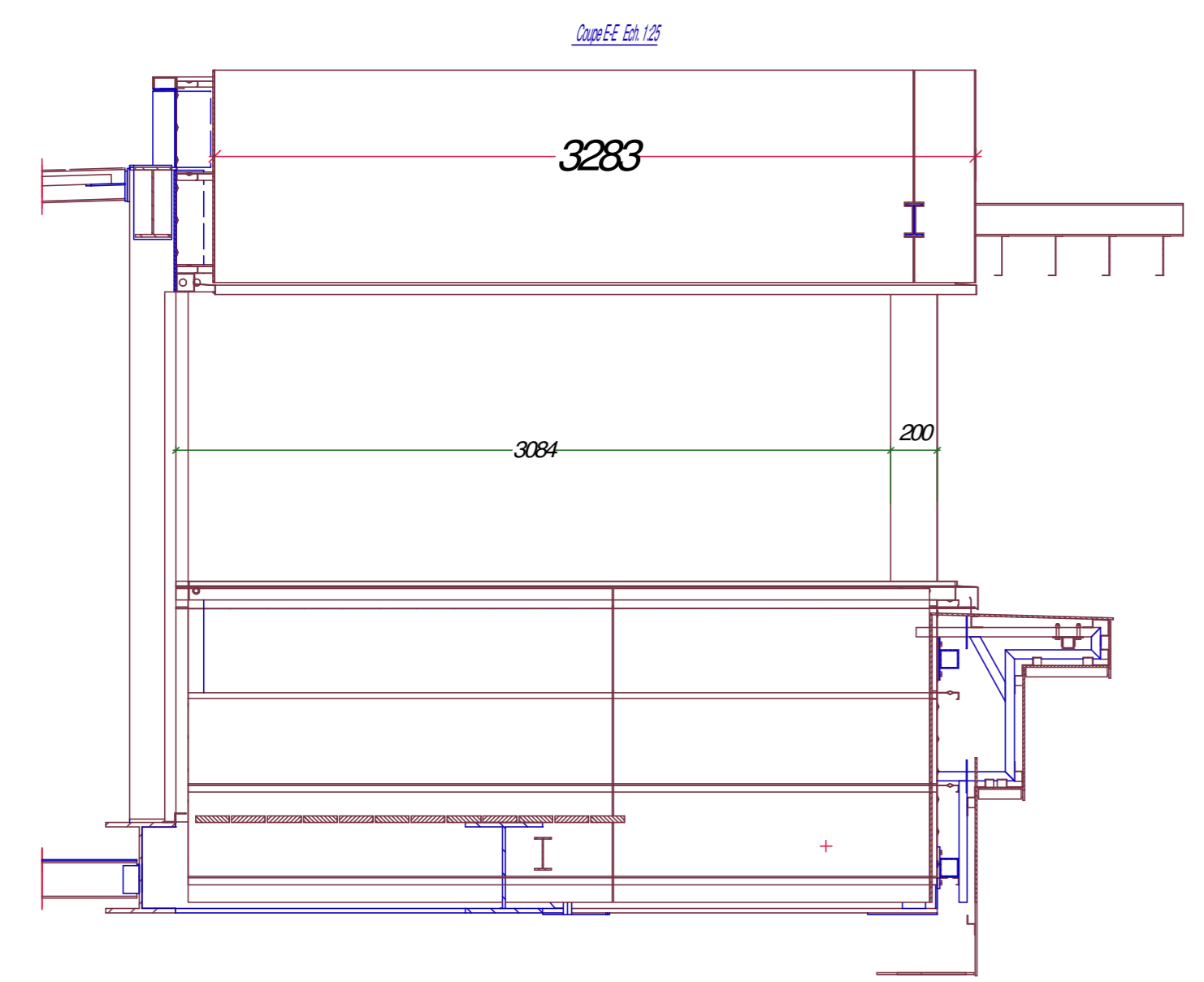


Bardage HPL type TRESPA en attente des dimension



Placée feu pour après réception du présent document si aucune remarque écrite n'est faite à l'entreprise CMA. Le contenu du plan sera considéré comme tellement accepté. Toute modification demandée après ce délai et entraînant des travaux supplémentaires d'atelier ou de chantier fera l'objet de facturation supplémentaire.



**ETUDE DE FABRICATION**

- Maître d'ouvrage MAIRIE DE PALAVAS LES FLOTS
- Maître d'ouvrage délégué :
- Maître d'œuvre CTP Architectes
- Bureau de contrôle :
- Coordinateur SPS :

**SURELEVATION DE LA CAPITAINERIE DE PALAVAS LES FLOTS**

**LA CONSTRUCTION METALLIQUE ARTISANALE**

S.A.R.L. capital de 60 000 Euros  
 Zone Industrielle  
 10 chemin du régime  
 34110 VIC LA GARROUZE  
 Tél: 04 67 78 17 80 / 04 67 78 17 70  
 E-mail: contact@cm34.com

SIRET: 351 106 360 00014 RC: 351 106 360  
 QUALIBAT: 3411-4421

**CMA**  
 CONSTRUCTIONS METALLIQUES

PLAN	PLAN: Vue en plan toiture / elevation	
P21032-3	Dessiné le: 22/10/2021 Par: BANTON	
Ech: 1/50 - 1/25	Vérifié le:	Par:
INDEX	DATE	OBSERVATIONS
0	22/10/2021	Première diffusion
A	02/12/2021	Altimétrie RP / R+1 / R+2
B	23/12/2021	COUPE APPUI DES PORTES SAS

Ce plan est la propriété de la SARL C.M.A. Il ne peut être utilisé de copie ou reproduction sans autorisation expresse. Article L1134 Code de la propriété intellectuelle.