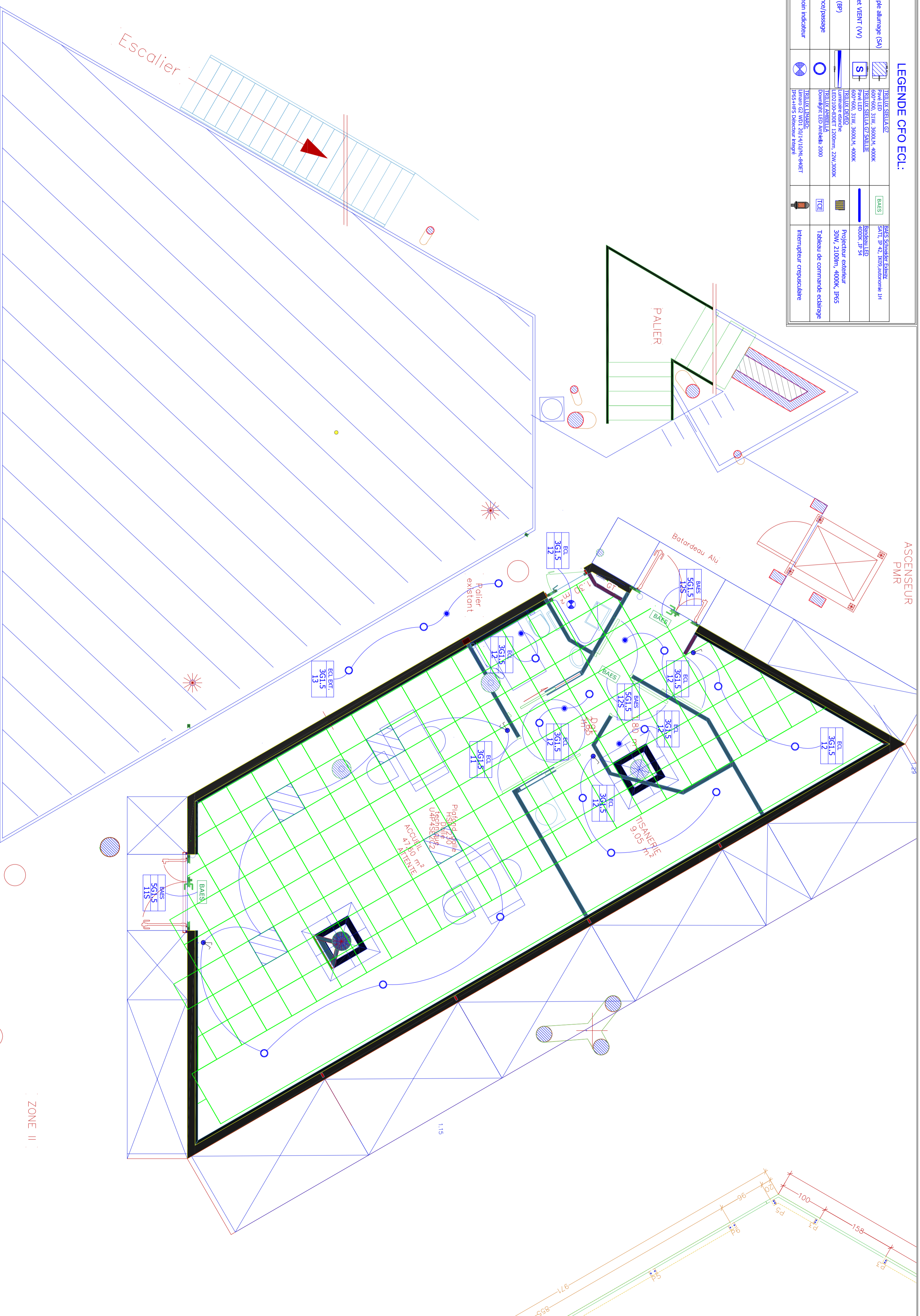


LEGENDE CFO/ECL:

| | | | |
|--|---------------------------------------|--|---------------------------------------|
| | Interrupteur simple allumage (SA) | TRILUX SILEXIA G2 Pave LED 600x600, 31W, 3000K, 400K | BAES SMT, IP 42, 100% autonome, 1H |
| | Interrupteur VA et VV (VV) | TRILUX SILEXIA G2 Pave LED 600x600, 31W, 3000K, 400K | BAES SMT, IP 42, 100% autonome, 1H |
| | Bouton poussoir (BP) | TRILUX DEVEO Luminaire étanche E22, 10x80xET 1200mm, 22W, 3000K | BAES SMT, IP 42, 100% autonome, 1H |
| | Détecteur présence/passage 360° (D) | TRILUX ABERELA Dynamique LED Ambalab 2000 | BAES SMT, IP 42, 100% autonome, 1H |
| | Interrupteur témoin indicateur détail | TRILUX LIMARIC Limara G2, 100/14/110/1M-800ET IP65+HF5 Détecteur intégré | BAES SMT, IP 42, 100% autonome, 1H |
| | BAES | BAES SMT, IP 42, 100% autonome, 1H | BAES SMT, IP 42, 100% autonome, 1H |
| | BAES | BAES SMT, IP 42, 100% autonome, 1H | BAES SMT, IP 42, 100% autonome, 1H |
| | TCE | BAES SMT, IP 42, 100% autonome, 1H | BAES SMT, IP 42, 100% autonome, 1H |
| | Interrupteur crepusculaire | BAES SMT, IP 42, 100% autonome, 1H | BAES SMT, IP 42, 100% autonome, 1H |



| Indice | Désignation | Date | Dessiné par: | Vérifié par: | RDC |
|--------|--|------------|--------------|--------------|---|
| 1 | Éclairage général | 13/07/2023 | ... | ... | CFO/ECL Implantation des équipements et alimentations |
| 2 | Postes de travail/PC maraige | 15/07/2023 | ... | ... | |
| 3 | Modifications éclairages, AU entrée, baie info | 31/05/2023 | ... | ... | |
| 4 | | | | | |
| 5 | | | | | |
| 6 | | | | | |

Capitainerie
16 Boulevard Maréchal Joffre
34250 PALAVAS-LES-FLDITS

Folio A2:
1 / 5
Echelle:
1 : 50