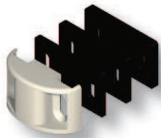




"DÉESSE"

Crémone pompier en applique à levier

Gâche
DS6886
(Autres gâches
Voir pages 65)



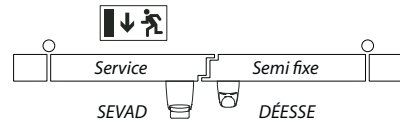
Guide
DS6885



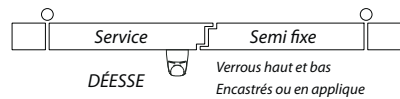
Tringle
DS6888
DS6891
DS7231
DS7245



Les crémones "DÉESSE" permettent de condamner le vantail semi-fixe d'une porte à 2 vantaux dont le vantail de service peut être déclaré "issus de secours" (pour des raisons de sécurité, il est important de s'assurer que le verrouillage du vantail semi-fixe n'entrave en aucun cas le fonctionnement du vantail de service).



Les crémones "DÉESSE" peuvent également équiper tout type de porte (1 ou 2 vantaux) autre que les issues de secours sur voie d'évacuation.



Convient à tous types de porte BOIS / ALU / PVC / ACIER

. Crémone à levier pour pose en applique

◀ **DS6887** Ensemble crémone comprenant :

- . 1 boîtier **6884**
- . 4 guides **6885**
- . 1 gâche basse **6856**
- . 1 gâche haute **6886** + 3 cales



Boîtier
DS6884



DS6888 Tringle aluminium 11,7mm x 11,7mm
1 longueur de 2500mm
Avec pions de glissement

DS7231 Tringle aluminium 11,7mm x 11,7mm
2 longueurs de 1250mm
Avec pions de glissement

DS6891 Tringle acier Ø12mm
2 longueurs de 1300mm
Avec pions de glissement

DS7245 Tringle acier Ø12mm
1 longueurs de 2500mm
Avec pions de glissement

Guide
DS6885

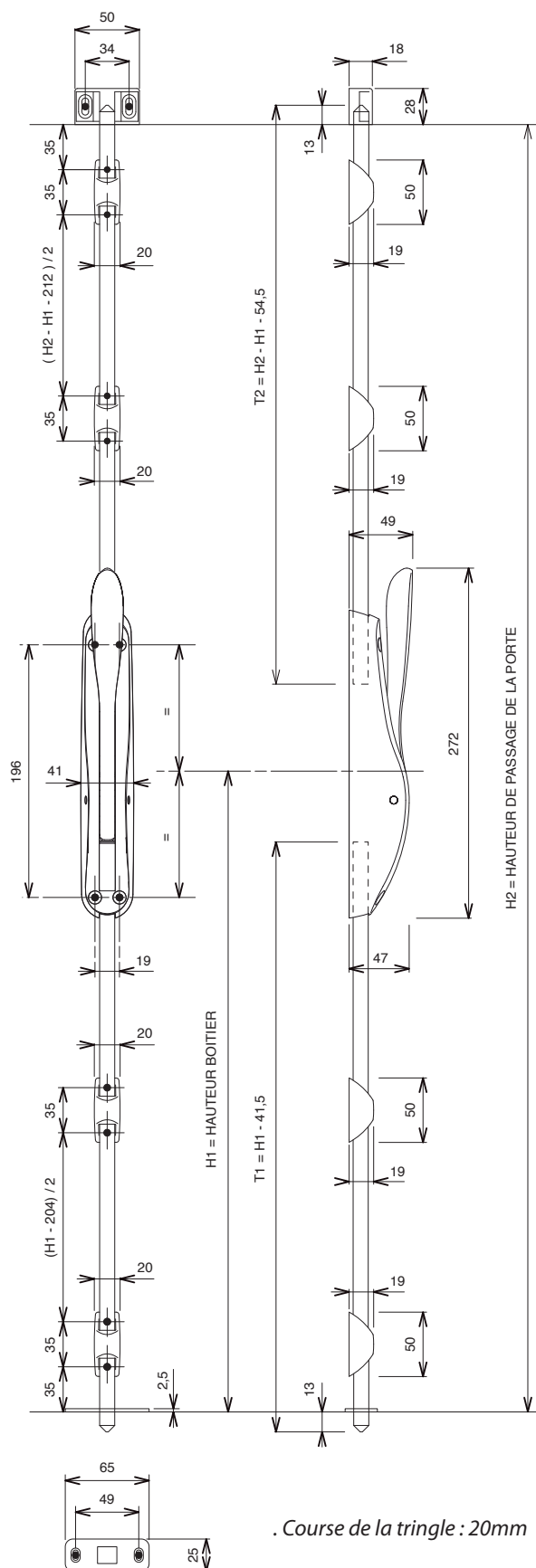
Gâche
DS6856
(Autre gâche
Voir pages 65)



Calage éventuel de la gâche,
voir page 65.

"DÉESSE"

Crémone pompier en applique à levier



Fonctions

- . Ouverture logique par basculement 1/2 tour
- . Tringles identiques aux fermetures "SEVAD", "DUALIS" et "DEFY"

Matériaux utilisés

- . Mécanisme central en aluminium.
- . Capot et béquille en aluminium thermolaqué.
- . Tringlerie en aluminium extrudé thermolaqué.
- . Guides de tringle en aluminium thermolaqué avec insert en matériau de synthèse.
- . Gâche haute en aluminium thermolaqué avec cales de compensation en matériau de synthèse.
- . Gâche de sol en inox.

Recommandations

Vérifier :

- . la fixation du boîtier,
- . la profondeur du trou de la gâche basse pour éviter de forcer sur la poignée si la tringle est en butée au fond du trou,
- . l'alignement des tringles par rapport aux gâches,
- . l'exécution des chanfreins en bout des tringles.

Ne pas se servir des crémones pour le blocage du vantail en position d'ouverture à 90°

La **CROISÉE DS** n'ayant pas connaissance des applications de ce produit, sa responsabilité ne pourra être engagée en cas de prescription et/ou d'interchangeabilité incorrecte ou incompatible avec l'utilisation des portes.

Longueur des tringles

H1	T1	H2						
		2000	2100	2200	2300	2400	2500	2600
900	859	1046	1146	1246	1346	1446	1546	1646
1000	959	946	1046	1146	1246	1346	1446	1546
1100	1059	846	946	1046	1146	1246	1346	1446
1200	1159	746	846	946	1046	1146	1246	1346
1300	1259	646	746	846	946	1046	1146	1246

H1 = Hauteur boîtier H2 = Hauteur passage de porte T1 = Tringle basse T2 = Tringle haute
 Zones grisées : longueurs non réalisables avec toutes les tringles