

Note aux parties (n°1 extrait Expertise judiciaire)

« 1.8. Type de défaut (réglementaire, contractuel ou d'une exécution défectueuse) :

418 1.8.1. R+2 : une conception de l'ouvrage et un exécution des menuiseries qui n'ont pas pris en

419 compte le volume d'eau important qui pouvait parvenir sur la façade face à la mer

420 1.8.2. R+1 : après détermination de l'origine des désordres

421 1.8.3. RDC : après détermination de l'origine des désordres

422 1.9. Responsabilité : en l'état de nos constats, et des documents reçus, nous proposerons au tribunal

423 les imputabilités suivantes

424 1.9.1. R+2

425 1.9.1.1. au cabinet CPT ARCHITECTURE qui n'a pas prévu d'ouvrage permettant de limiter le

426 volume d'eau pouvant atteindre les menuiseries, qui n'a pas prescrit d'ouvrages qui

427 devaient résister au volume d'eau important pouvant atteindre les menuiseries en cas

428 de pluie de forte intensité, avec vents marin. La proportion proposée sera de 60% »

.../...

► OBSEVATIONS MOE :

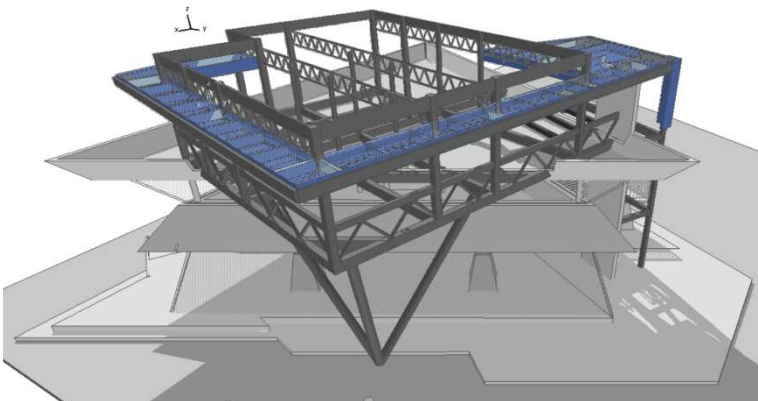
Initialement, le auvent de protection au dessus des menuiseries était prévu plein (non ajourée).

Cependant cette solution, n'a pas été retenue pour des raisons de surcharge de neige et/ou de prise au vent.

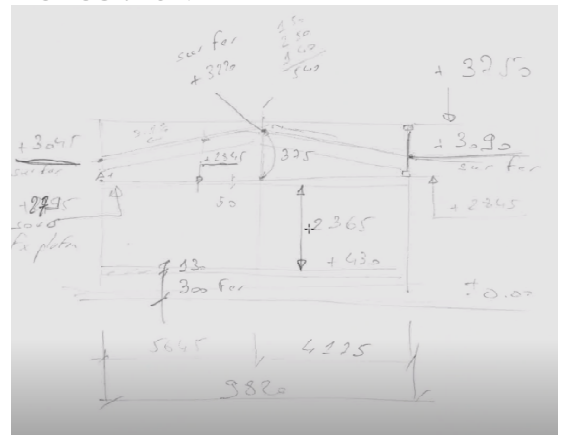
Note de calcul & observations ESM :

...

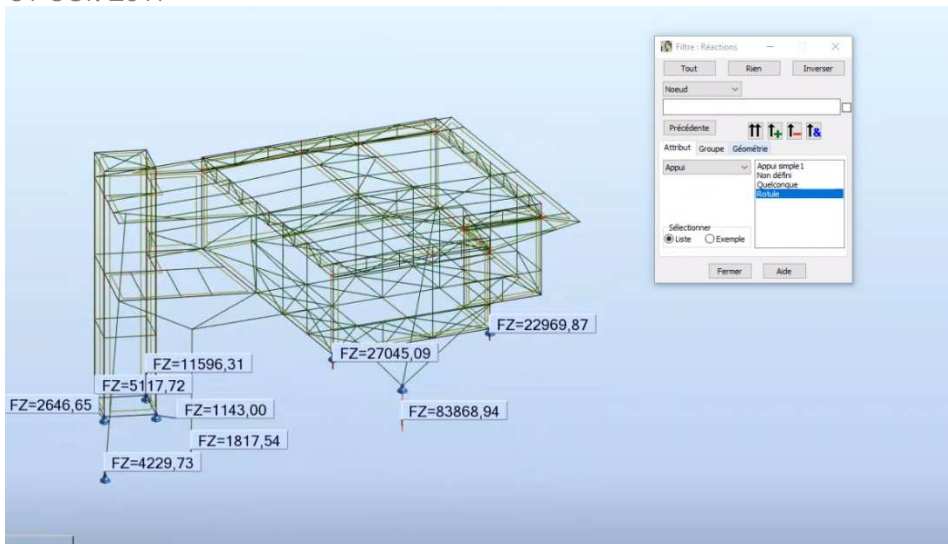
17 oct. 2019



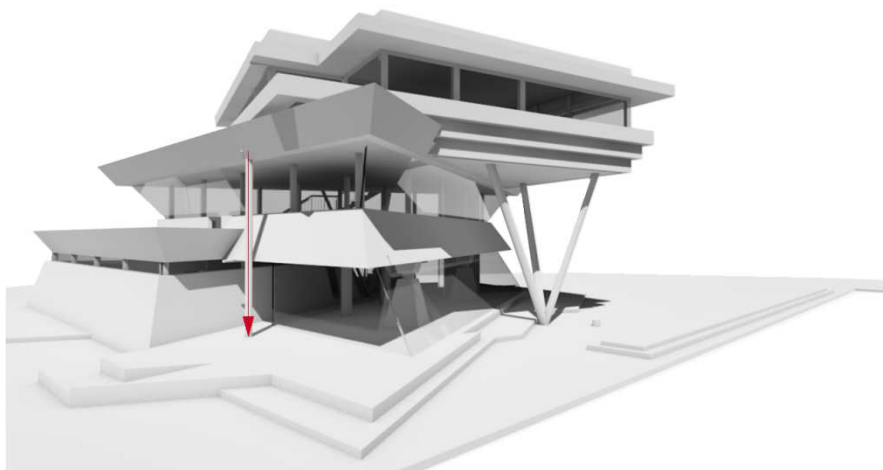
31 oct. 2019



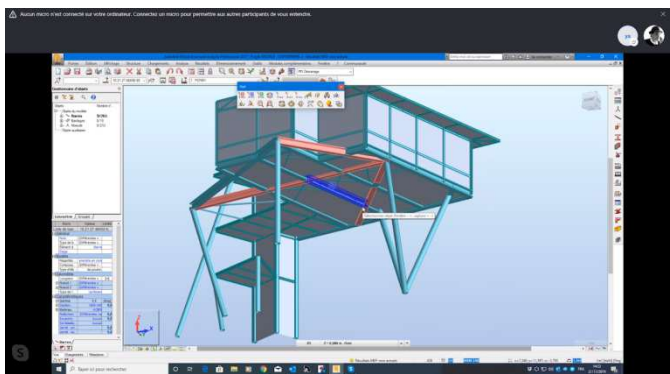
31 oct. 2019



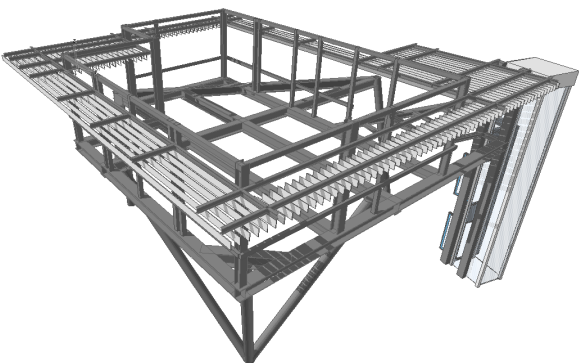
05 nov. 2019



21 nov. 2019



13 dec. 2019



14 janv. 2020

